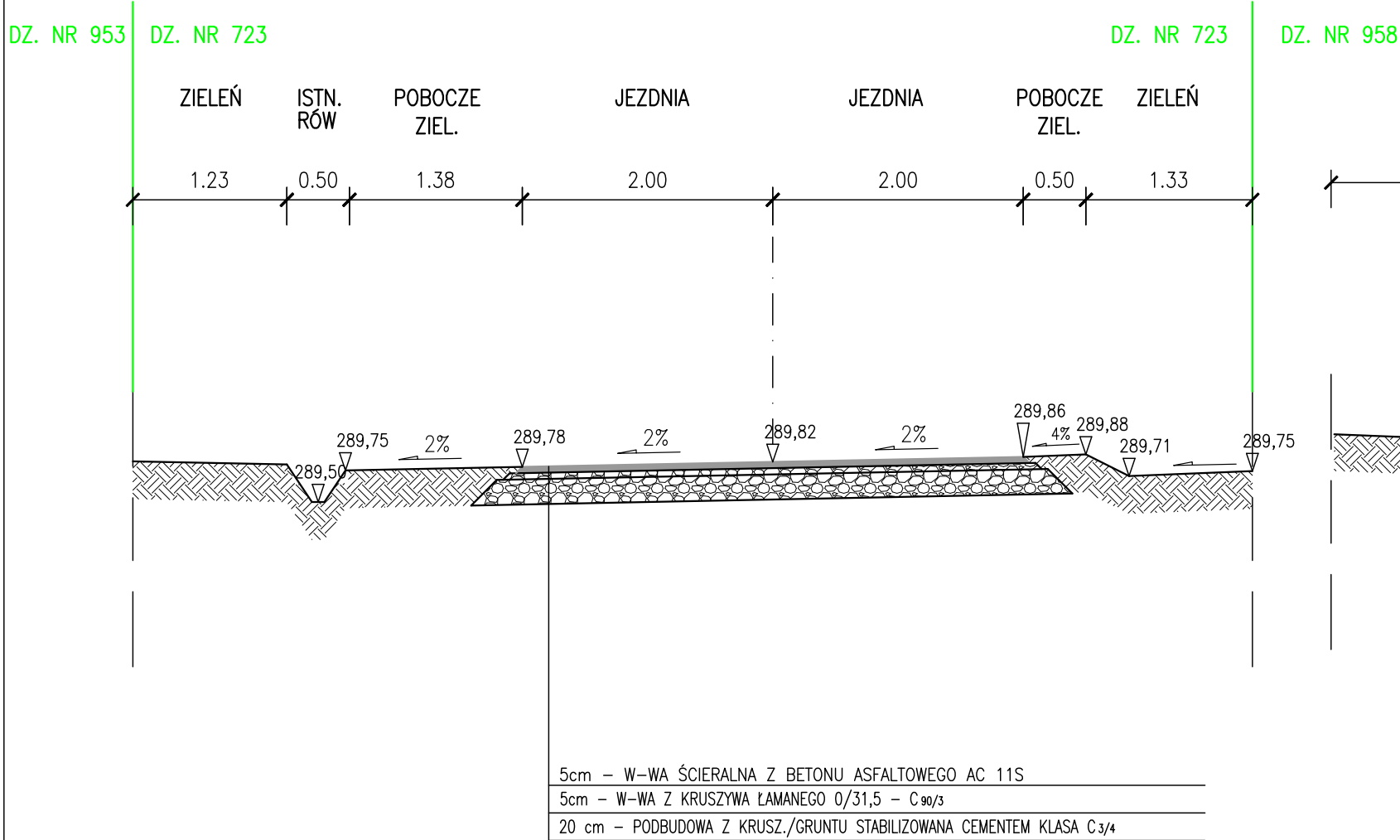
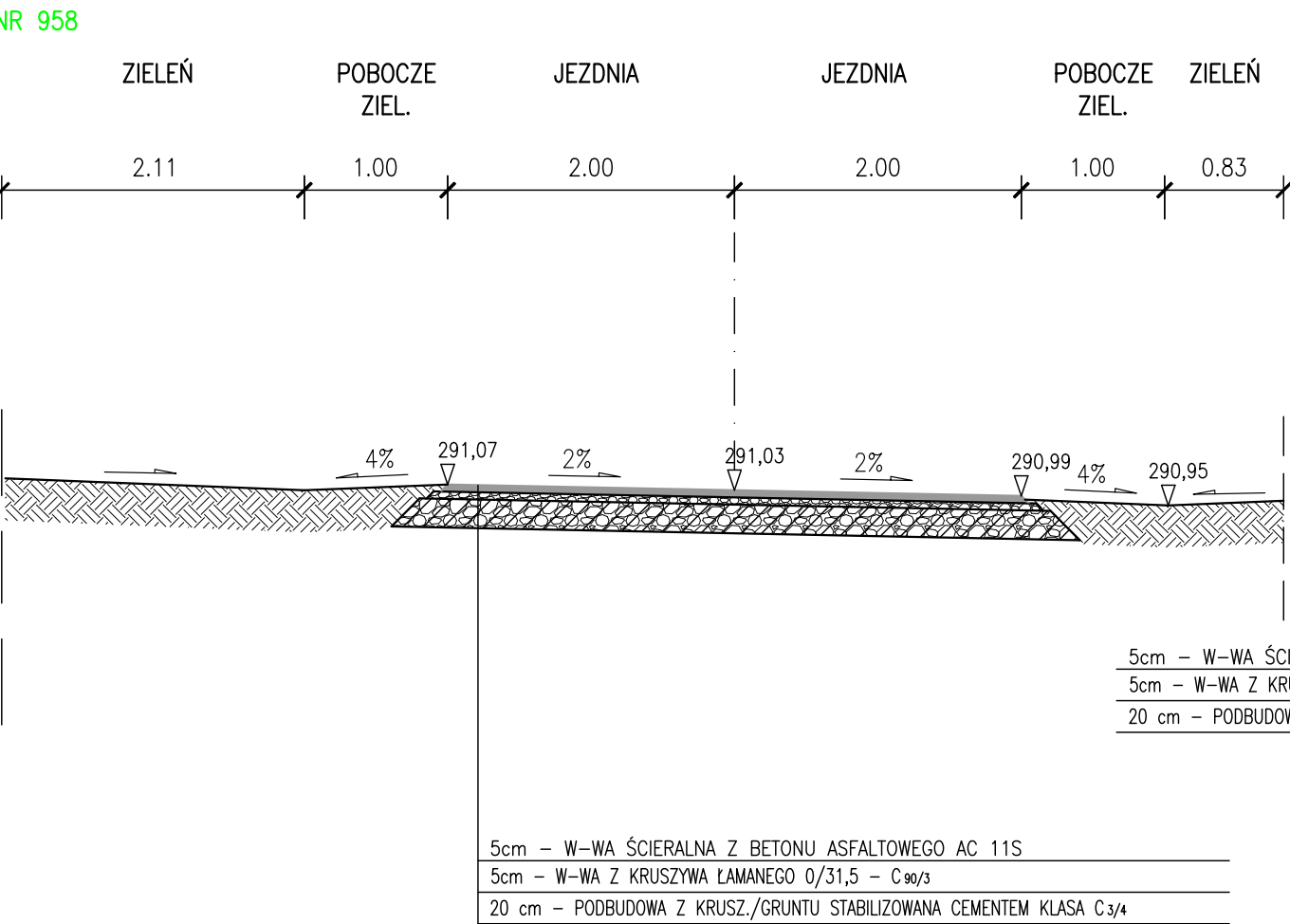


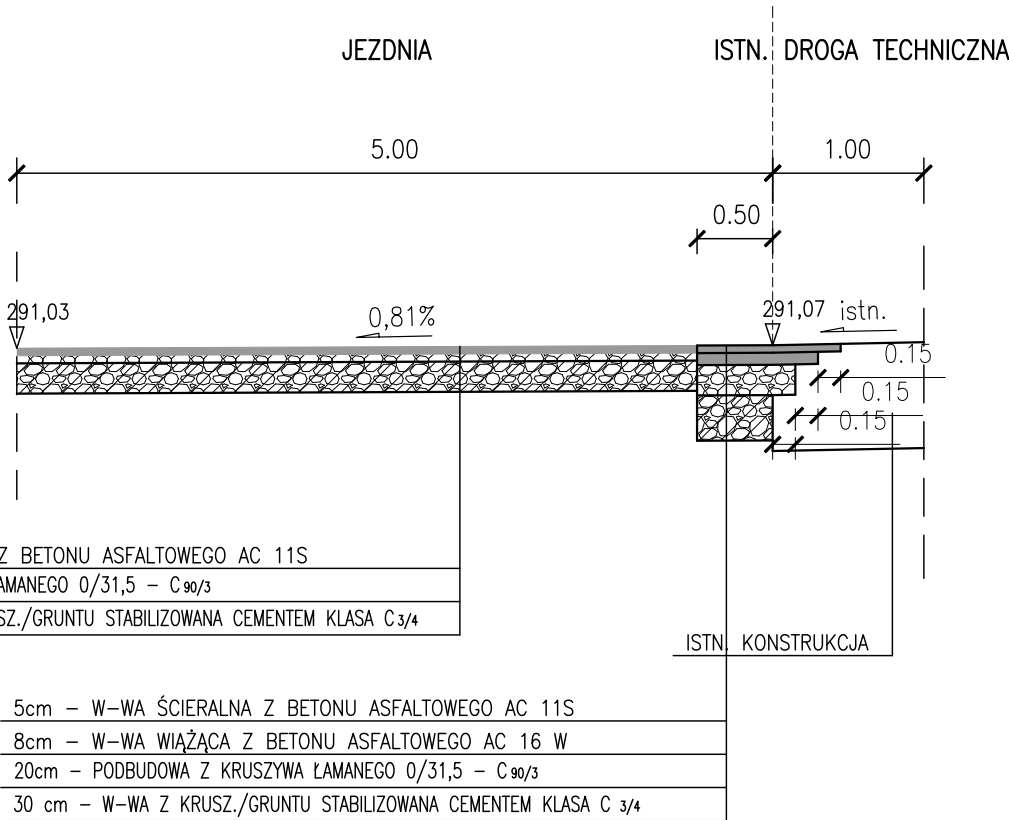
PRZEKRÓJ KONSTRUKCYJNY A – A  
SKALA 1:50



KM 0.4 + 95.15  
PRZEKRÓJ KONSTRUKCYJNY B – B  
SKALA 1:50



PRZEKRÓJ KONSTRUKCYJNY C – C  
SKALA 1:50



	KRZYSZTOF MARCINIUK ARCHITEKT	AL. W. KORFANTEGO 191 UL. WYZWOLENIA 95/30 tel. kom. 609 68 65 65	40-153 KATOWICE 41-907 BYTOM biuro@kmarchitekt.pl
inwestor:	GMINA OŻAROWICE UL. DWORCOWA 15, 42-625 OŻAROWICE		
tytuł projektu:	PROJEKT BUDOWLANY DROGI DOJAZDU DO PÓL		
lokalizacja:	OŻAROWICE; UL. SOSNOWA DZ.NR: 723, 724/6, 724/5, 489/19		
branża:	DROGOWA	faza projektu: P.A.B.	data: 08.2025
projektant: DROGOWY	tech. Mieczysław Daszkiewicz	upr. 112/81	
opracowanie: DROGOWY	tech. Mateusz Daszkiewicz		
rysunek:	PRZEKROJE KONSTRUKCYJNE	skala: 1:50	nr rys: D04